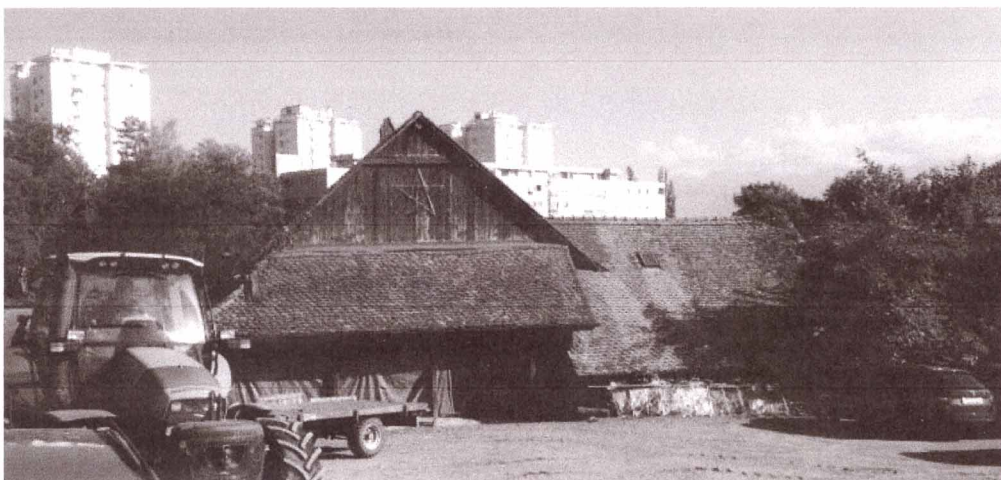


PETITION de soutien pour la préservation de la ferme AEBI !

APPEL AUX CHAILLERANS /-NES !



Doit-on raser un bijou historique témoin d'une agriculture urbaine et d'un marché de proximité au nom du respect des règles du PGA ?

Le fameux « rapport ISOS » de la confédération la mentionne en lettre A sur sa sauvegarde y compris les surfaces paysagères attenantes de production de légume.

La ferme a une note de 3 et sa dépendance de 4 selon le recensement architectural.

Nous disons HALTE et préservons le site qui est en adéquation avec la volonté de la Ville de protéger les cultures agricoles de proximité !

Nom et prénom	Adresse	Signature



Toute personne, âgée de plus de 16 ans, peut signer la pétition. Les feuilles de pétition signées, même partiellement, doivent toutes être retournées à la Société de Développement Chailly-Béthusy, case postale 259, 1012 Lausanne. Mail : sdcb@usdl.ch