

# Rapport d'activité 2010 - 2011



# Interventions



# Rue Voltaire 2 à 12: parking surdimensionné



# Rue Beau-séjour 8: agrégats en toiture



# Plaines 17: aménagements extérieurs



# Bergières 33: mauvaise solution de densification dans un tissu homogène



# Rumine 53: transformations intérieures



# Ch. de la Feuillère: densification outrancière



# Av. Cour / Beauregard: logement en toiture



# Plaines / Rhodanie



# Grand-Pont: gardons les arches libres



# Maison Mercier: sauvée !



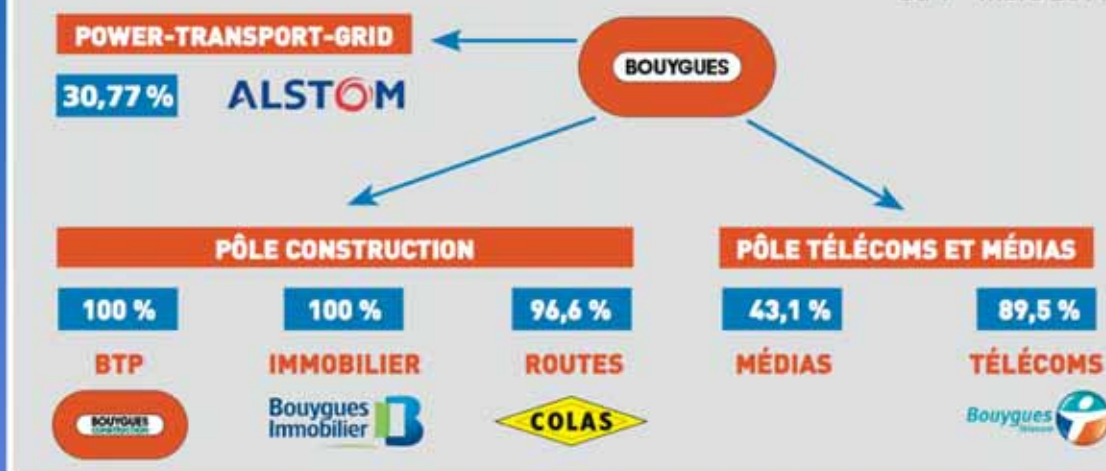
Enjeux urbanistiques  
majeurs.  
Maîtres mots, maux,  
la  
**DENSIFICATION**  
la quantité pas la  
qualité!



# un des partenaires privés qui bénéficie des largesses des édiles lausannois

## ORGANIGRAMME SIMPLIFIÉ DU GROUPE BOUYGUES

au 1<sup>er</sup> mars 2011



### BOUYGUES EN BREF

Bouygues est un groupe industriel diversifié français coté à la Bourse de Paris (CAC 40). Présent dans plus de 80 pays, il emploie plus de 133 000 collaborateurs. Ses métiers sont **la construction** (bâtiment et travaux publics avec Bouygues Construction, immobilier avec Bouygues Immobilier, routes avec Colas), **les télécoms** (Bouygues Telecom) et **les médias** (TF1). Bouygues est le principal actionnaire d'Alstom. Avec un actionariat stable, une culture d'entreprise forte et originale, un positionnement sur des marchés offrant un potentiel de développement sur le long terme et une structure financière très saine, Bouygues a enregistré de solides performances ces dix dernières années.

### CHIFFRE D'AFFAIRES PAR PÔLE EN 2010

(en millions d'euros)



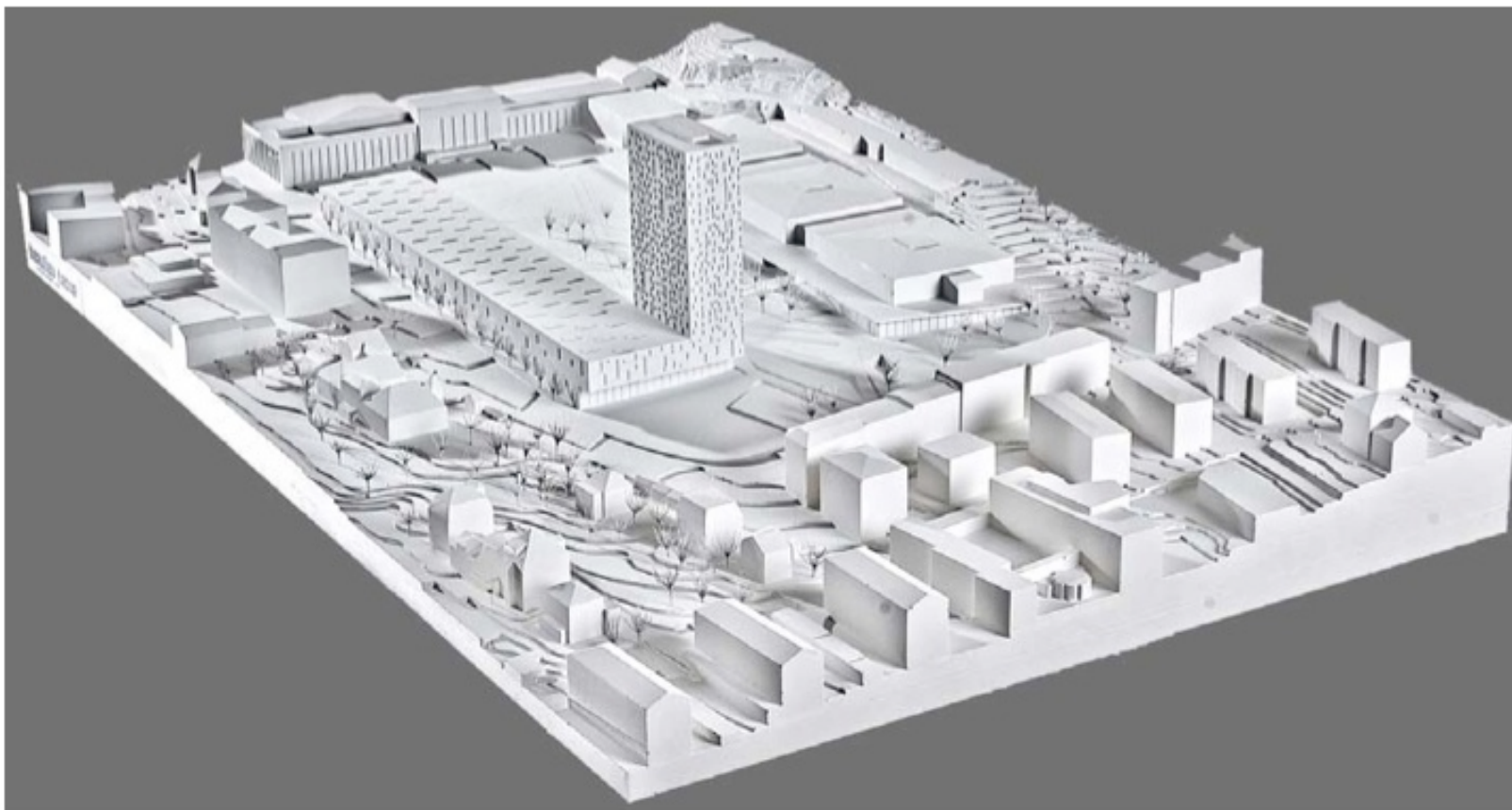
### CROISSANCE ANNUELLE MOYENNE 2000-2010

Chiffre d'affaires	+ 5 %
Résultat net part du Groupe	+ 10 %
Un dividende multiplié par	4,4



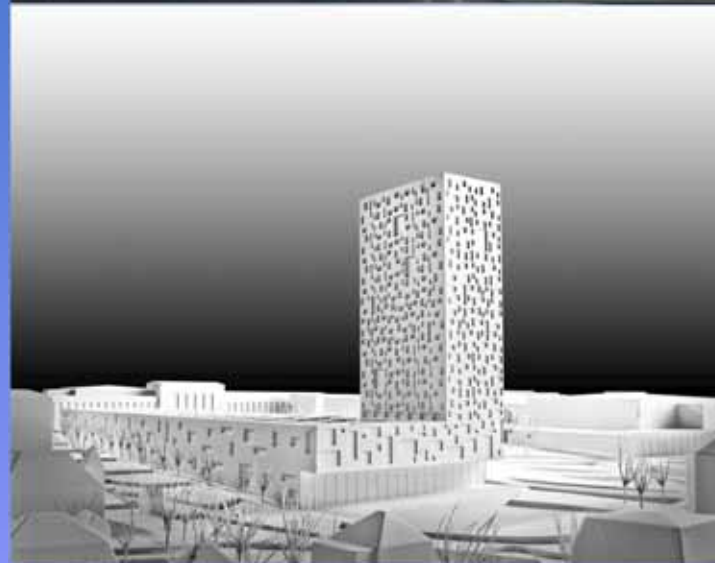
# Faut-il une tour à Beaulieu ?

1<sup>er</sup> rang – Mention : Pont 12 Architectes SA, Lausanne



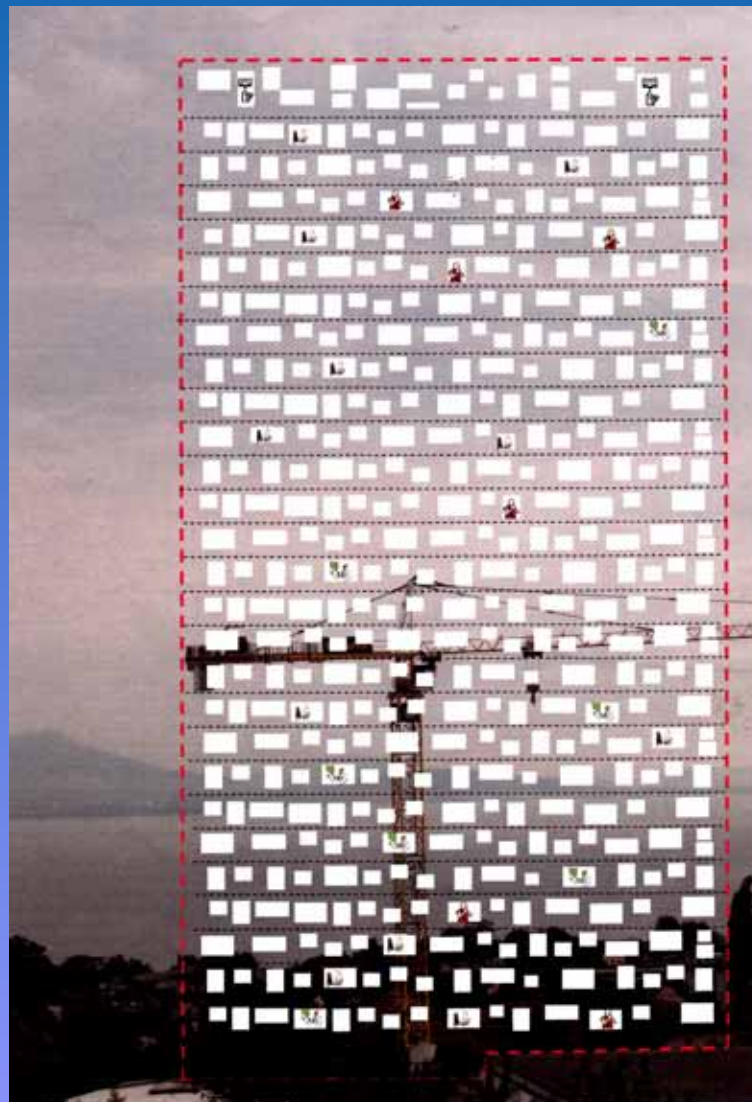
# Faut-il une tour à Beaulieu ?

Opposition au plan partiel d'affectation



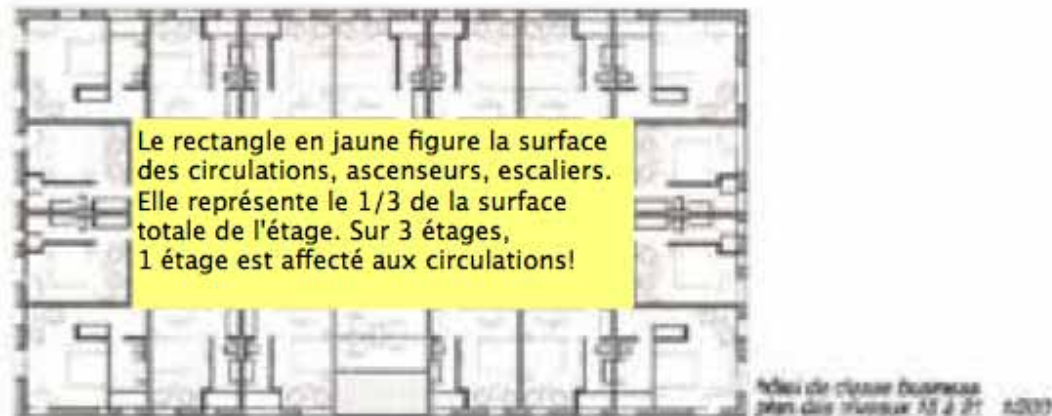
# Faut-il une tour à Beaulieu ?

Vue depuis le 2ème étage de l'immeuble Jomini 1



# Faut-il une tour à Beaulieu ?

## Une solution peu rationnelle

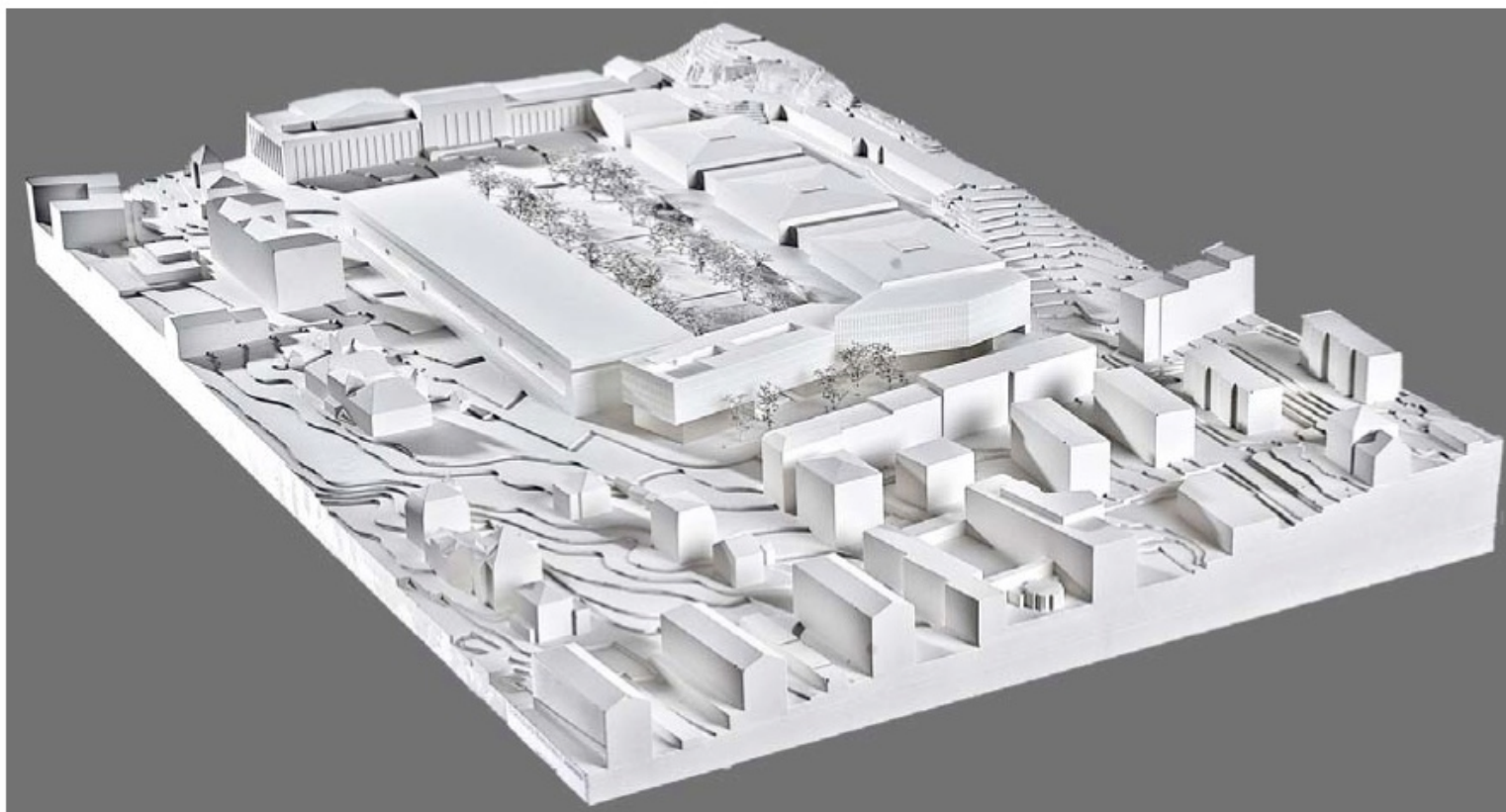


# Faut-il une tour à Beaulieu ?

Des solutions meilleures sont possibles

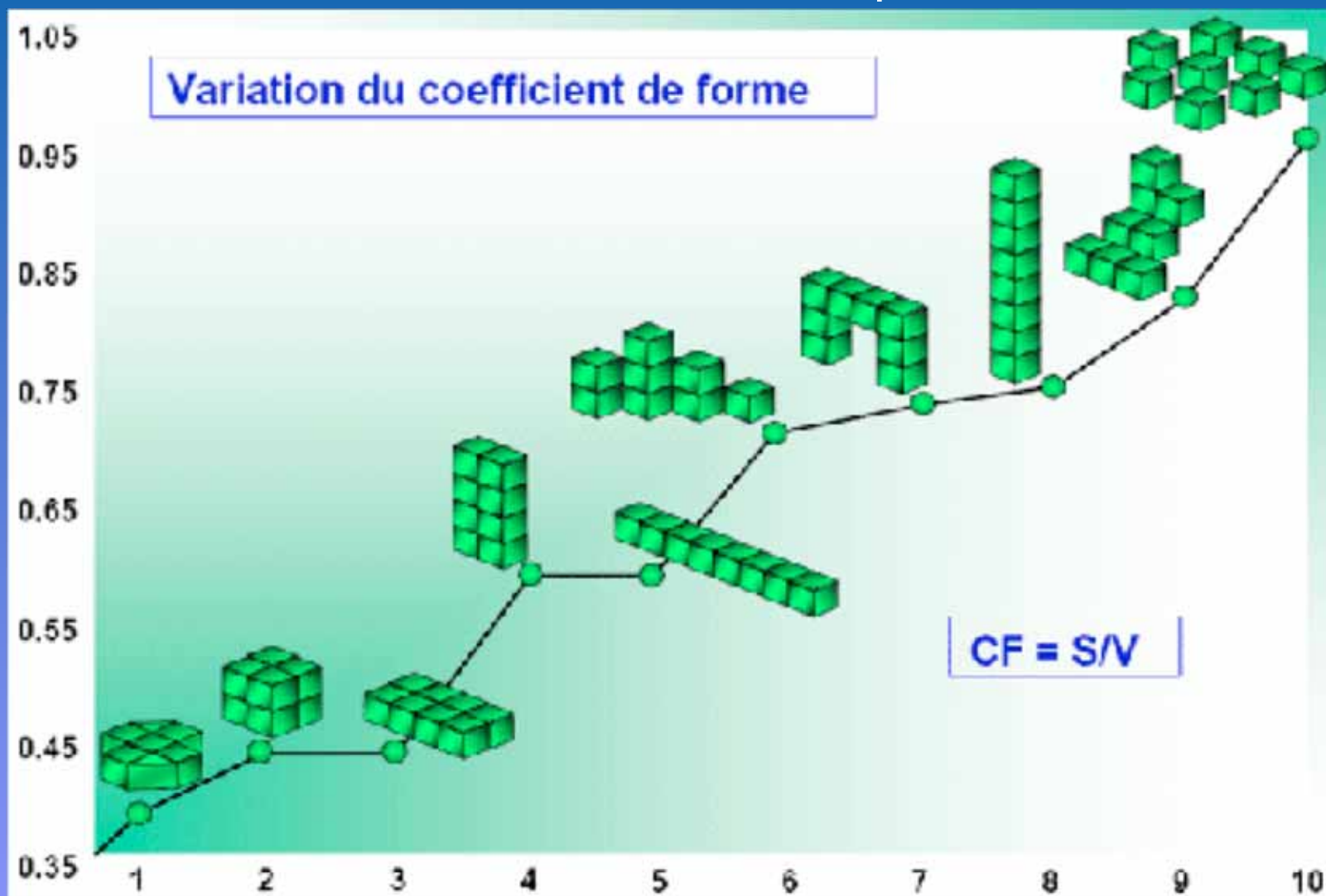
## Projet n° 14 : YOSHIH

Burckhardt+Partner SA, Lausanne



# Faut-il une tour à Beaulieu ?

La tour une mauvaise réponse



# A Paris Bertrand Delanoë proposait la démolition de la tour Montparnasse



# A Lausanne, avec Daniel Brélaz, c'est le contraire!



# Prés-de -Vidy: opposition à l'expropriation



# Stade Olympique: demande de classement



# Stade Olympique: ce qu'il en reste dans le projet métamorphose!



# Vélodrome



# Campagne de la Chablière



# Campagne de la Chablière dans un jardin en note 3



# Théâtre municipal: monobloc « oublié » ?



# Projet éco-quartier



# Projet de l'éco-quartier aux Plaines du Loup



# Projet d'éco-quartier il y a 500 ans



# Projet éco-quartier il y a 500 ans



# Projet éco-quartier aujourd'hui



# Gare CFF et musée



# Lausanne Guesthouse condamné ?



# Dossiers généraux



# Révision de la LPNMS

## *Notre intervention:*

Demandé une révision de l'article 90 concernant la qualité pour agir.

Demandé un article donnant une clause de sauvegarde plus contraignante pour les bâtiments notés 1 à 4 dans les recensements.



# Règlement communal concernant les bâtiments recensés. Le vers est dans le fruit!

## *Point de vue du Tribunal Administratif:*

La règle communale ne fixe en effet pas les buts de la protection, ni les mesures qui en résulteraient. Elle fait dépendre la préservation du tissu urbanistique caractéristique de l'avis d'un subordonné de l'autorité exécutive communale et présente ainsi un caractère aléatoire; de plus, elle ne comporte pas les bases légales permettant de déterminer avec précision les éléments caractéristiques du quartier qui doivent être maintenus. La réglementation communale n'offre en définitive pas les garanties nécessaires permettant d'assurer la conservation des caractéristiques essentielles du quartier.



# Règlement communal concernant les bâtiments recensés

## *Règlement de Cugy:*

Les constructions anciennes du territoire sont identifiées et évaluées par le RECENSEMENT ARCHITECTURAL. Elles sont traitées comme suit :

- les constructions, ouvrages et vestiges classés monuments historiques ou portés à l'inventaire cantonal (HC, note 1) ne peuvent être modifiés qu'en accord avec le Département des infrastructures du canton de Vaud
- les constructions ou parties de constructions remarquables (note 2) ou intéressantes (note 3) du point de vue architectural ou historique doivent être conservées dans leur intégralité. Des transformations, de modestes agrandissements, un changement d'affectation sont toutefois possibles si ces modifications sont compatibles avec la conservation et la mise en valeur de l'ouvrage
- les constructions qui, sans valeur particulière, sont bien intégrées (note 4) dans une rue, un quartier ou un groupe de bâtiments peuvent être modifiées et, pour des raisons objectivement fondées, faire l'objet de démolition et reconstruction pour autant que soit respecté le caractère spécifique de leur intégration (implantation, volumétrie, matériaux) et que l'harmonie des lieux soit sauvegardée.

# Eoliennes



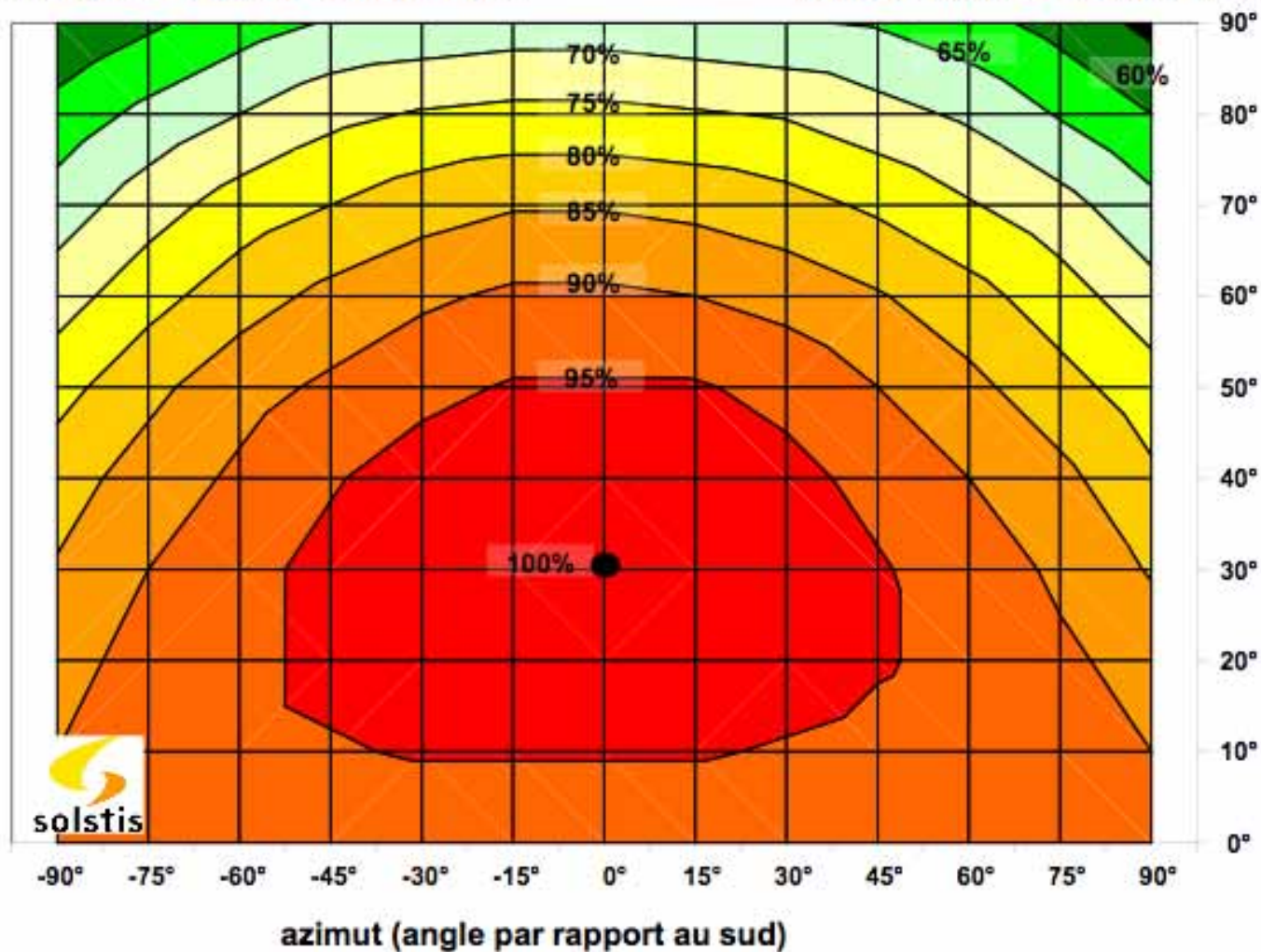
# Panneaux solaires



# Abaque solaire

Lausanne: 1000h par an à l'optimum

inclinaison (pente p.r. horizontale)



# La toiture une 5ème façade, pas un espace résiduel !



# La toiture une 5ème façade, pas un espace résiduel !



# Protection contre le bruit : la réponse lausannoise des parois anti-bruit en ville !



# Protection contre le bruit des parois anti-bruit en ville ! NON, diminuer la vitesse OUI



# Avant - Après



# Beaulieu halles sud: hier



# Beaulieu halles sud: aujourd'hui



# Bâtiment du Grand Conseil: hier



# Bâtiment du Grand Conseil: hier



# Bâtiment du Grand Conseil: demain ?



# Bâtiment du Grand Conseil: demain ?



# Bâtiment du Grand Conseil: demain ?



# Gare 39 aujourd'hui



# Gare 39 demain



# Affaires en suspens



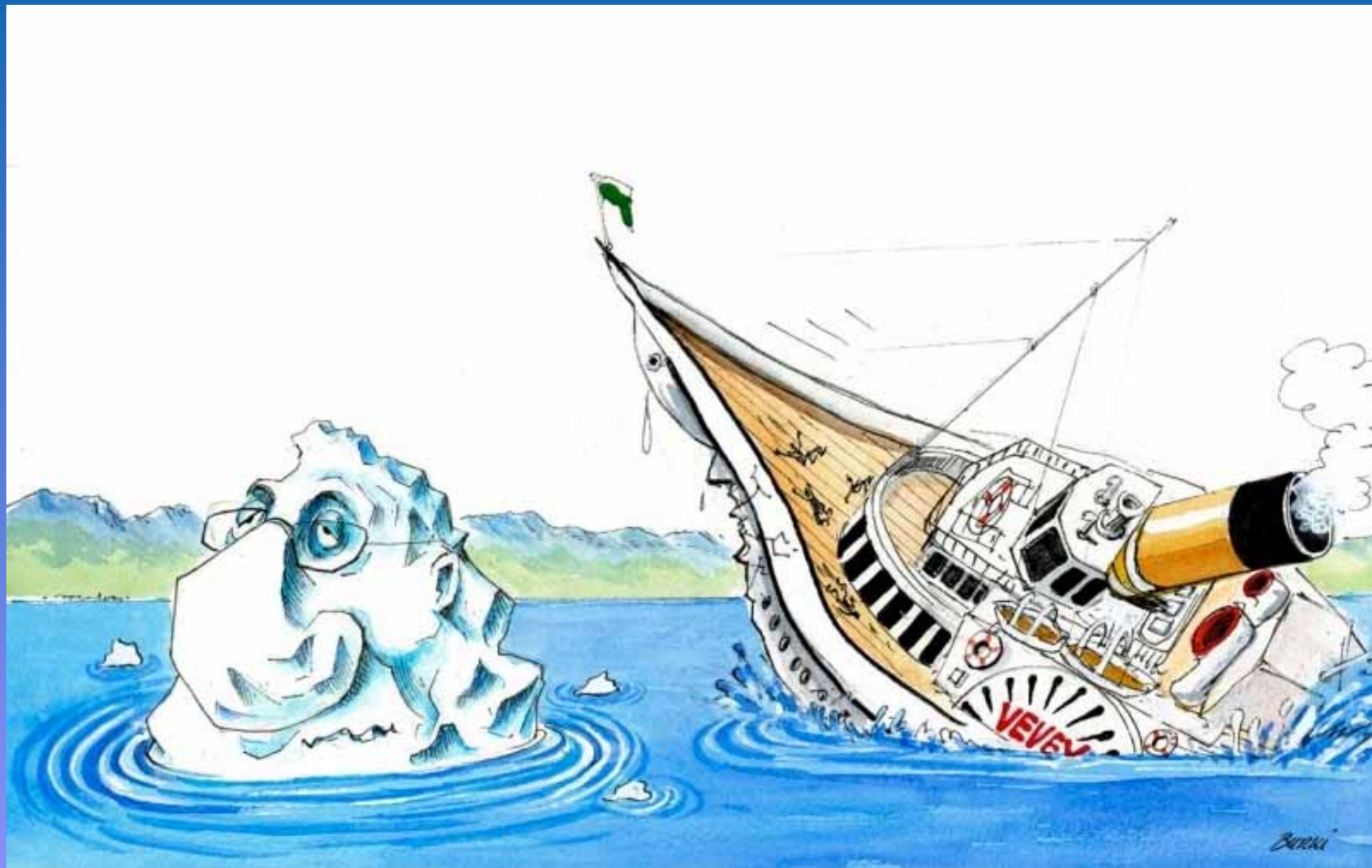
# Cathédrale: un espoir pour une restauration conforme aux chartes



# Affaires gagnées



# Flotte historique de la CGN l'écueil est levé



# Flotte historique de la CGN

